

## Découvrez l'atelier RSE pour embarquer vos collaborateurs dans votre stratégie de durabilité

### Contexte :

Nouvelles législations (CSRD Européenne), exigences des marchés (scoring ESG), réglementation des appels d'offres, demande du public : la RSE devient cruciale pour les entreprises. Afin d'agir, il faut adapter son business à ces enjeux. Mais comme pour la "transformation digitale", il est nécessaire de former, de sensibiliser et d'accompagner les Humains au cœur du changement.

### Objectif de l'atelier :

Découvrir et comprendre la RSE en prenant des actions RSE sur le Jumeau Numérique d'une entreprise réelle ou virtuelle.

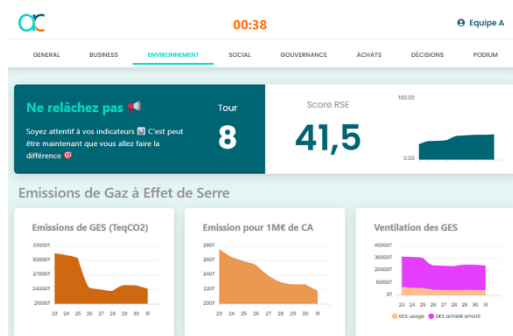
### Principe de l'atelier :

Chaque équipe part avec la même entreprise modélisée. Les actions RSE que vous prenez influent sur des KPIs de l'entreprise, comme dans la vraie vie.

*Ex : Si je passe tout mon éclairage en LED, combien de kWh en moins sur la facture de mon entreprise ?*

### Déroulé de l'atelier :

3 cartes « Action » par tour, 8 à 12 tours (un tour = une année virtuelle), avec les résultats de vos actions en direct sur un dashboard online :



### Comment gagner ?

L'équipe gagnante est celle qui a le meilleur score RSE à la fin de la partie tout en ayant développé le chiffre d'affaires et la rentabilité.

### Pour qui ?

Nous animons cet atelier dans les entreprises de tout secteur ... sous forme d'atelier de 5 à 100 personnes sur une demi-journée à une journée suivant préférence.

### Derrière l'atelier, une simulation réaliste et personnalisable :

Nous avons conçu cette simulation à partir de 45 000 données, issues de l'ADEME, de l'INSEE, de la Harvard Business Review, et de nombreuses autres sources.

La modélisation de milliers de paramètres très concrets dans ce jumeau numérique de l'entreprise (CA, nombres d'employés par service, année de construction de l'immeuble, typologie du parc automobile, km parcourus en avion ou en train, présence de succursale ou d'entrepôt etc.) permet de comprendre la réalité de la stratégie RSE d'entreprise à moyen et long terme.